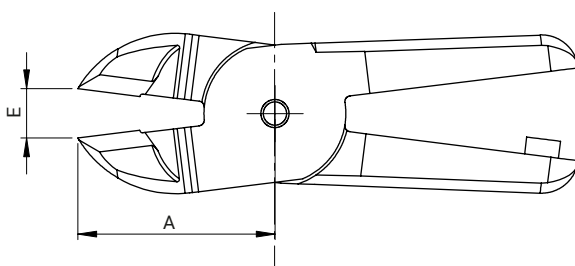
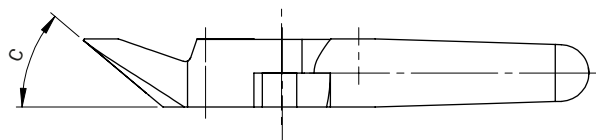
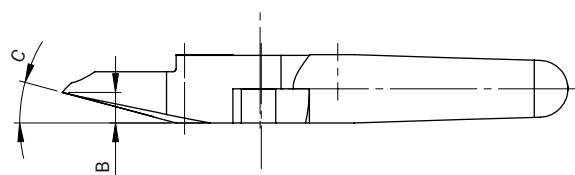
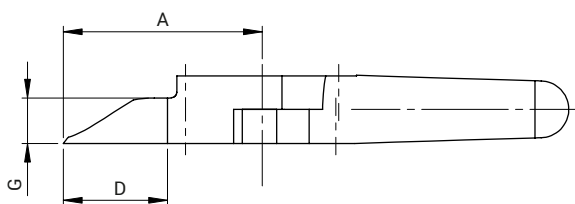


## Lame standard / Standard blades



ARTICOLO ARTICLE	ATTUATORE NIPPER ACTUATOR	TIPO DI LAMA BLADE STYLE	A [mm]	B [mm]	C	D [mm]	E [mm]	F [mm]	G [mm]	MATERIALE MATERIAL	PESO WEIGHT	
W.N10LAJ	NB-10	dritta lunga / long inline	35	-	-	18	5.5	12	8	Acciaio / Steel	117 g	
W.N20AJ	NB-20	dritta / inline	34.5	-	-	18	12	12	8	Acciaio / Steel	121 g	
W.N20AJL	NB-20	dritta lunga / long inline	65	-	-	20	15.4	12	7.2	Acciaio / Steel	220 g	
W.N30AJ	NB-30	dritta / inline	52	-	-	30	10.5	22	17	8	Acciaio / Steel	365 g
W.N10AP	NB-10	standard lunga / long standard	36	5.3	15°	16	6.5	12	-	Acciaio / Steel	115 g	
W.N20AP	NB-20	standard / standard	35	3.5	15°	16	11.5	12	-	Acciaio / Steel	120 g	
W.N30AP	NB-30	standard / standard	67	11	15°	38	17.5	29.5	17	-	Acciaio / Steel	380 g
W.N10PF	NB-10	profonda lunga / long, deep angle	35	12	40°	13.5	6.5	12	-	Acciaio / Steel	112 g	
W.N20PF	NB-20	profonda / deep angle	35	12	40°	13.5	11.5	12	-	Acciaio / Steel	124 g	
W.N30PF	NB-30	profonda / deep angle	58	17	30°	27	16	26.5	17	-	Acciaio / Steel	388 g

**QC**  
CAMBIO RAPIDO

**BP**  
INTERFACCE

**SQ**  
TRAVI QUADRE

**NUT**  
DADI

**TB**  
PROFILI

**CC**  
STAFFE ANGOLARI TRAVI

**SFP**  
PIASTRE DI FISSAGGIO

**MB**  
MODULI PER STRUTTURA  
E FISSAGGIO

**CL - EA**  
GOMITI CON CRAVATTA

**DS**  
DISTRIBUTORI

**LVC - EAV - AVL**  
GAMBI E GOMITI  
PER VENTOSA

**CNT**  
PINZE MATEROZZA

**ET**  
PROLUNGHE

**AD**  
STAFFA FISSAGGIO PINZA

**SG**  
PINZE MATEROZZA

**AG**  
PINZE ANGOLARI

**PG**  
PINZE PARALLELE

**OFG**  
PINZE PNEUMATICHE

**NB**  
ATTUATORI AUTOMATICI

**W.N**  
LAME STANDARD

**BH**  
CORPI PORTA LAMA  
SPECIALI

**W.S**  
LAME SPECIALI

**CVA**  
CILINDRO ANTIROTAZIONE

**SR - SA - SS**  
COMPENSATORI

**V - SV**  
VENTOSE

**RAP**  
RACCORDI