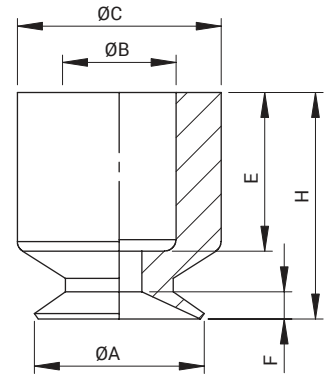
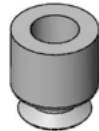


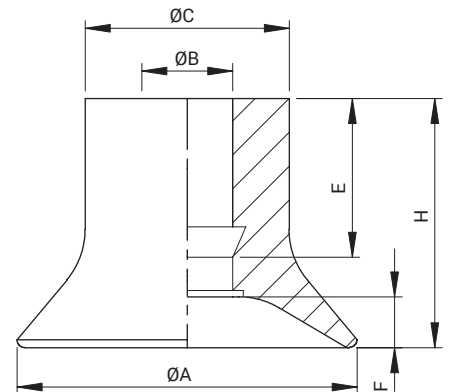
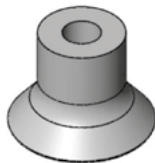
Ventose a coppa / Flat suction cups

Le ventose a coppa SVC sono particolarmente indicate per la manipolazione di prodotti piatti, rigidi e lisci / *SVC series fl at suction cups are specially recommended for handling flat, rigid, smooth products.*

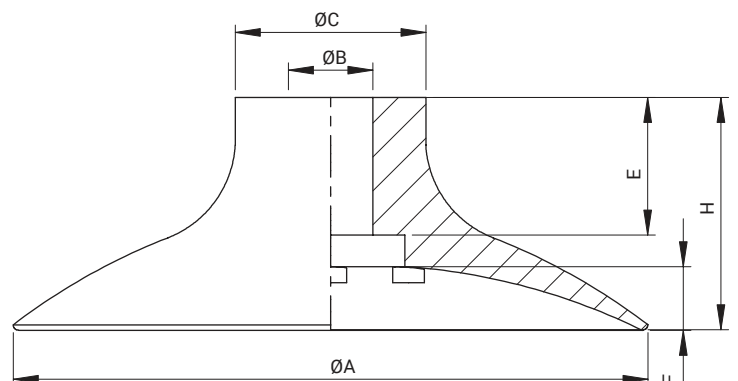
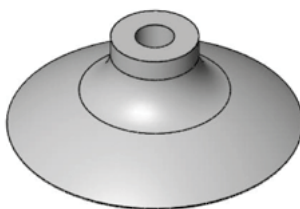
da SVC8 a SVC10 from SVC8 to SVC10



da SVC15 a SVC25 from SVC15 to SVC25



da SVC26 a SVC75 from SVC26 to SVC75



QC
CAMBIO RAPIDO

BP
INTERFACCIE

SQ
TRAVI QUADRE

NUT
DADI

TB
PROFILI

CC
STAFFE ANGOLARI TRAVI

SFP
PIASTRE DI FISSAGGIO

MB
MODULI PER STRUTTURA
E FISSAGGIO

CL · EA
GOMITI CON CRAVATTA

DS
DISTRIBUTORI

LVC · EAV · AVL
GAMBI E GOMITI
PER VENTOSA

CNT
PINZE MATEROZZA

ET
PROLUNGHE

AD
STAFFA FISSAGGIO PINZA

SG
PINZE MATEROZZA

AG
PINZE ANGOLARI

PG
PINZE PARALLELE

OFG
PINZE PNEUMATICHE

NB
ATTUATORI AUTOMATICI

W.N
LAME STANDARD

BH
CORPI PORTA LAMA
SPECIALI

W.S
LAME SPECIALI

CVA
CILINDRO ANTIROTAZIONE

SR - SA - SS
COMPENSATORI

V - SV
VENTOSE

RAP
RACCORDI

Ventose a coppa / Flat suction cups

APPLICAZIONI: ADATTA AD OGNI SUPERFICIE PIATTA, RIGIDA, LISCIA
 MISURE: DA 5 A 95MM
 SI = SILICONE
 ST = ANTI MACCHIA

APPLICATION: FOR FLAT SURFACE, RIGID, SMOOTH
 MEASURES: FROM 5 TO 95MM
 SI = SILICON
 ST = NO MARCHING

| ARTICOLO ARTICLE | NIPPOLO ADAPTER | ATTACCO CONNECTION | ØA [mm] | ØB [mm] | ØC [mm] | E [mm] | H [mm] | F [mm] | MATERIALE MATERIAL | PESO WEIGHT |
|---------------------|---------------------|------------------------------|------------|------------|------------|-----------|-----------|-----------|-----------------------------------|----------------|
| SVC8SI | FIM21 FIM11A | M5 Maschio G1/8 Maschio | 8 | 5 | 9 | 7 | 10 | 1.3 | Silicone / Silicon | 0.4 g |
| SVC8ST | FIM21 FIM11A | M5 Maschio G1/8 Maschio | 8 | 5 | 9 | 7 | 10 | 1.3 | P. anti macchia/ Non - Marking | 0.4 g |
| SVC10SI | FIM21 FIM11A | M5 Maschio G1/8 Maschio | 10 | 4.4 | 9 | 7 | 10.5 | 1.5 | Silicone / Silicon | 0.5 g |
| SVC10ST | FIM21 FIM11A | M5 Maschio G1/8 Maschio | 10 | 4.4 | 9 | 7 | 10.5 | 1.5 | P. anti macchia/ Non - Marking | 0.5 g |
| SVC15SI | FIM21 FIM11A | M5 Maschio G1/8 Maschio | 15 | 4 | 9 | 7 | 11 | 2.25 | Silicone / Silicon | 0.7 g |
| SVC15ST | FIM21 FIM11A | M5 Maschio G1/8 Maschio | 15 | 4 | 9 | 7 | 11 | 2.25 | P. anti macchia/ Non - Marking | 0.7 g |
| SVC20SI | FIM21 FIM11A | G1/8 Maschio G1/4 Maschio | 20 | 4 | 10 | 7 | 11.5 | 3 | Silicone / Silicon | 1.2 g |
| SVC20ST | FIM21 FIM11A | G1/8 Maschio G1/4 Maschio | 20 | 4 | 10 | 7 | 11.5 | 3 | P. anti macchia/ Non - Marking | 1.2 g |
| SVC25SI | FIM21 FIM11A | G1/8 Maschio G1/4 Maschio | 25 | 4 | 10 | 7 | 12 | 3 | Silicone / Silicon | 1.4 g |
| SVC25ST | FIM60 + FIM18M6F | G1/8 Maschio G1/4 Maschio | 25 | 4 | 10 | 7 | 12 | 3 | P. anti macchia/ Non - Marking | 1.4 g |
| SVC26SI | FIM60 + FIM18M6F | G1/8 Maschio | 26 | 8 | 16 | 13 | 19.5 | 3 | Silicone / Silicon | 3.7 g |
| SVC26ST | FIM60 + FIM18M6F | G1/8 Maschio | 26 | 8 | 16 | 13 | 19.5 | 3 | P. anti macchia/ Non - Marking | 3.7 g |
| SVC30SI | FIM60 + FIM18M6F | G1/8 Maschio | 30 | 8 | 16 | 13 | 19 | 2.5 | Silicone / Silicon | 4 g |
| SVC30ST | FIM60 + FIM18M6F | G1/8 Maschio | 30 | 8 | 16 | 13 | 19 | 2.5 | P. anti macchia/ Non - Marking | 4 g |
| SVC35SI | FIM60 + FIM18M6F | G1/8 Maschio | 35 | 8 | 16 | 13 | 20 | 3 | Silicone / Silicon | 5.6 g |
| SVC35ST | FIM60 + FIM18M6F | G1/8 Maschio | 35 | 8 | 16 | 13 | 20 | 3 | P. anti macchia/ Non - Marking | 5.6 g |
| SVC40SI | FIM60 + FIM18M6F | G1/8 Maschio | 40 | 8 | 16 | 13 | 20 | 3 | Silicone / Silicon | 9 g |
| SVC40ST | FIM60 + FIM18M6F | G1/8 Maschio | 40 | 8 | 16 | 13 | 20 | 3 | P. anti macchia/ Non - Marking | 9 g |
| SVC50SI | FIM60 + FIM18M6F | G1/8 Maschio | 50 | 8 | 18 | 13 | 22 | 4.5 | Silicone / Silicon | 14 g |
| SVC50ST | FIM60 + FIM18M6F | G1/8 Maschio | 50 | 8 | 18 | 13 | 22 | 4.5 | P. anti macchia/ Non - Marking | 14 g |
| SVC60SI | FIM60 + FIM18M6F | G1/8 Maschio | 60 | 8 | 18 | 13 | 22 | 4.5 | Silicone / Silicon | 16 g |
| SVC60ST | FIM60 + FIM18M6F | G1/8 Maschio | 60 | 8 | 18 | 13 | 22 | 4.5 | P. anti macchia/ Non - Marking | 16 g |
| SVC75SI | FIM80 + FIM14F18 | G1/8 Maschio | 75 | 12 | 23 | 20 | 32 | 4.5 | Silicone / Silicon | 33 g |
| SVC75ST | FIM80 + FIM14F18 | G1/8 Maschio | 75 | 12 | 23 | 20 | 32 | 4.5 | P. anti macchia/ Non - Marking | 33 g |

QC
CAMBIO RAPIDO

BP
INTERFACCE

SQ
TRAVI QUADRE

NUT
DADI

TB
PROFILI

CC
STAFFE ANGOLARI TRAVI

SFP
PIASTRE DI FISSAGGIO

MB
MODULI PER STRUTTURA
E FISSAGGIO

CL - EA
GOMITI CON CRAVATTA

DS
DISTRIBUTORI

LVC - EAV - AVL
GAMBI E GOMITI
PER VENTOSA

CNT
PINZE MATEROZZA

ET
PROLUNGHE

AD
STAFFA FISSAGGIO PINZA

SG
PINZE MATEROZZA

AG
PINZE ANGOLARI

PG
PINZE PARALLELE

OFG
PINZE PNEUMATICHE

NB
ATTUATORI AUTOMATICI

W.N
LAME STANDARD

BH
CORPI PORTA LAMA
SPECIALI

W.S
LAME SPECIALI

CVA
CILINDRO ANTIROTAZIONE

SR - SA - SS
COMPENSATORI

V - SV
VENTOSE

RAP
RACCORDI