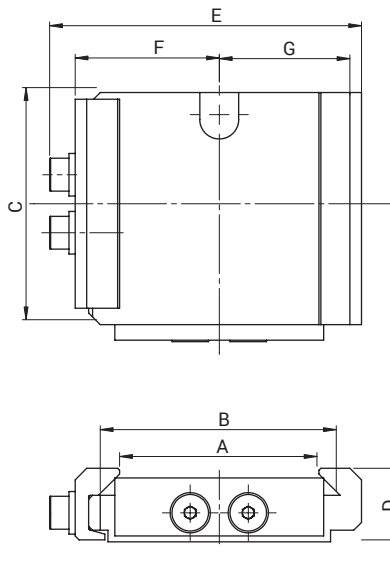
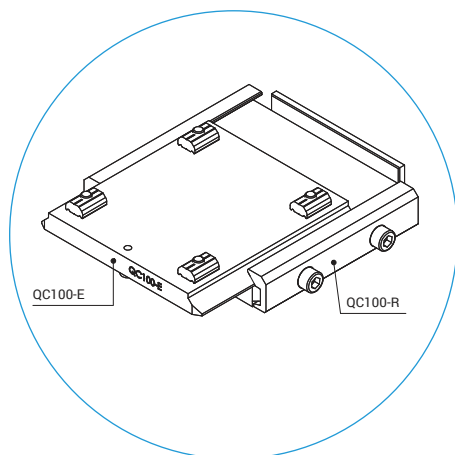


## Cambio rapido lato robot / Quick changer robot side



ARTICOLO ARTICLE	A [mm]	B [mm]	C [mm]	D [mm]	E [mm]	F [mm]	G [mm]	MATERIALE MATERIAL	PESO WEIGHT
QC60-R	51	62	60	15	81	37	37	Alluminio / Aluminium	170 g
QC100-R	89	100	100	19	120	57	52	Alluminio / Aluminium	480 g
QC160-R	147	160	160	19	180	100	80	Alluminio / Aluminium	1200 g

### esempi di utilizzo / application example



**QC**  
CAMBIO RAPIDO

**BP**  
INTERFACCE

**SQ**  
TRAVI QUADRE

**NUT**  
DADI

**TB**  
PROFILI

**CC**  
STAFFE ANGOLARI TRAVI

**SFP**  
PIASTRE DI FISSAGGIO

**MB**  
MODULI PER STRUTTURA  
E FISSAGGIO

**CL - EA**  
GOMITI CON CRAVATTA

**DS**  
DISTRIBUTORI

**LVC - EAV - AVL**  
GAMBI E GOMITI  
PER VENTOSA

**CNT**  
PINZE MATEROZZA

**ET**  
PROLUNGHE

**AD**  
STAFFA FISSAGGIO PINZA

**SG**  
PINZE MATEROZZA

**AG**  
PINZE ANGOLARI

**PG**  
PINZE PARALLELE

**OFG**  
PINZE PNEUMATICHE

**NB**  
ATTUATORI AUTOMATICI

**W.N**  
LAME STANDARD

**BH**  
CORPI PORTA LAMA  
SPECIALI

**W.S**  
LAME SPECIALI

**CVA**  
CILINDRO ANTIROTAZIONE

**SR - SA - SS**  
COMPENSATORI

**V - SV**  
VENTOSE

**RAP**  
RACCORDI

## Cambio rapido lato mano presa / Quick changer eoat side

**QC**

CAMBIO RAPIDO

**BP**

INTERFACCE

**SQ**

TRAVI QUADRE

**NUT**

DADI

**TB**

PROFILI

**CC**

STAFFE ANGOLARI TRAVI

**SFP**

PIASTRE DI FISSAGGIO

**MB**

MODULI PER STRUTTURA E FISSAGGIO

**CL - EA**

GOMITI CON CRAVATTA

**DS**

DISTRIBUTORI

**LVC - EAV - AVL**

GAMBI E GOMITI PER VENTOSA

**CNT**

PINZE MATEROZZA

**ET**

PROLUNGHE

**AD**

STAFFA FISSAGGIO PINZA

**SG**

PINZE MATEROZZA

**AG**

PINZE ANGOLARI

**PG**

PINZE PARALLELE

**OFG**

PINZE PNEUMATICHE

**NB**

ATTUATORI AUTOMATICI

**W.N**

LAME STANDARD

**BH**

CORPI PORTA LAMA SPECIALI

**W.S**

LAME SPECIALI

**CVA**

CILINDRO ANTIROTAZIONE

**SR - SA - SS**

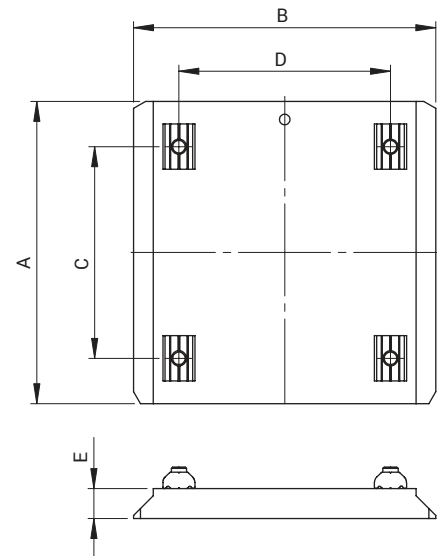
COMPENSATORI

**V - SV**

VENTOSE

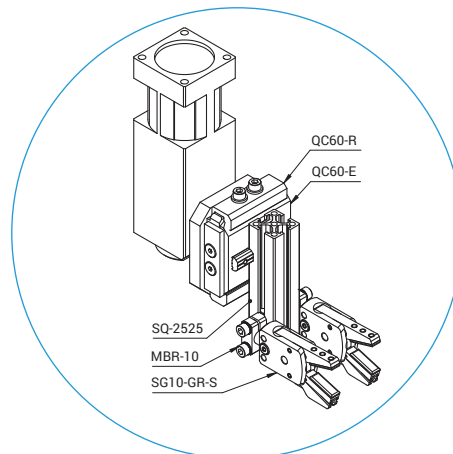
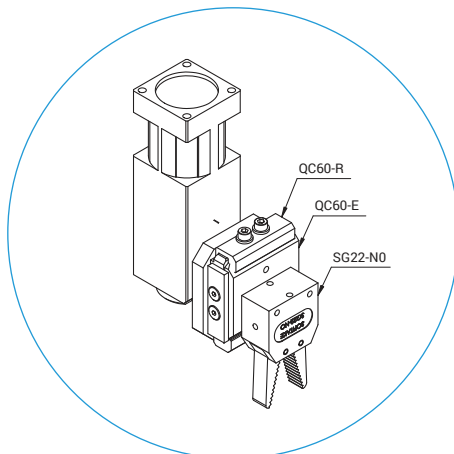
**RAP**

RACCORDI



ARTICOLO ARTICLE	A [mm]	B [mm]	C [mm]	D [mm]	E [mm]	MATERIALE MATERIAL	PESO WEIGHT
QC60-E	60	60	40	40	8	Alluminio / Aluminium	65 g
QC100-E	100	100	80	70	10	Alluminio / Aluminium	270 g
QC160-E	160	160	120	120	10	Alluminio / Aluminium	650 g

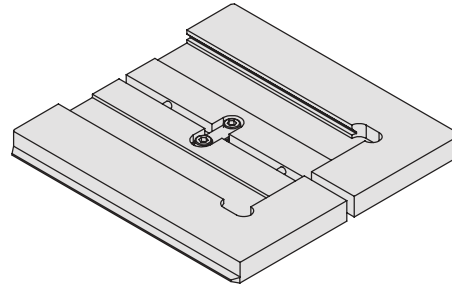
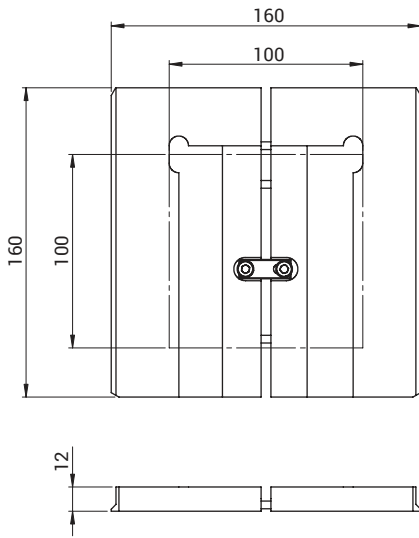
### esempi di utilizzo / application example



# QCE-RID

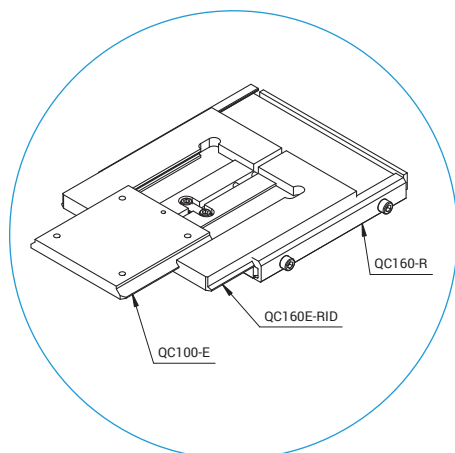


## Cambio rapido lato mano presa / Quick changer eoat side



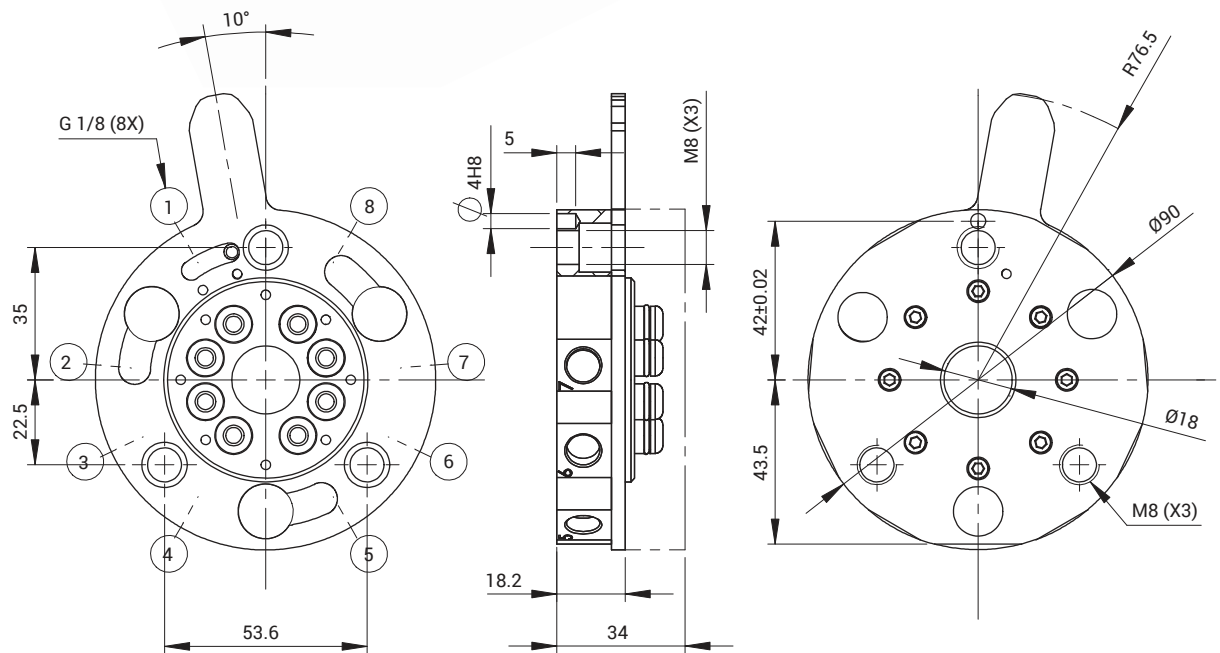
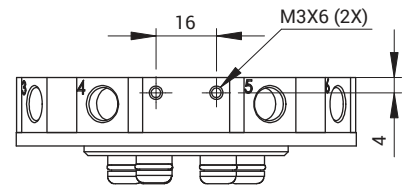
ARTICOLO ARTICLE	MATERIALE MATERIAL	PESO WEIGHT
QC160E-RID	Alluminio / Aluminium	710 g

### esempi di utilizzo / application exsample



- QC**  
CAMBIO RAPIDO
- BP**  
INTERFACCE
- SQ**  
TRAVI QUADRE
- NUT**  
DADI
- TB**  
PROFILI
- CC**  
STAFFE ANGOLARI TRAVI
- SFP**  
PIASTRE DI FISSAGGIO
- MB**  
MODULI PER STRUTTURA E FISSAGGIO
- CL - EA**  
GOMITI CON CRAVATTA
- DS**  
DISTRIBUTORI
- LVC - EAV - AVL**  
GAMBI E GOMITI PER VENTOSA
- CNT**  
PINZE MATEROZZA
- ET**  
PROLUNGHE
- AD**  
STAFFA FISSAGGIO PINZA
- SG**  
PINZE MATEROZZA
- AG**  
PINZE ANGOLARI
- PG**  
PINZE PARALLELE
- OFG**  
PINZE PNEUMATICHE
- NB**  
ATTUATORI AUTOMATICI
- W.N**  
LAME STANDARD
- BH**  
CORPI PORTA LAMA SPECIALI
- W.S**  
LAME SPECIALI
- CVA**  
CILINDRO ANTIROTAZIONE
- SR - SA - SS**  
COMPENSATORI
- V - SV**  
VENTOSE
- RAP**  
RACCORDI

## Cambio rapido lato robot / Quick changer robot side



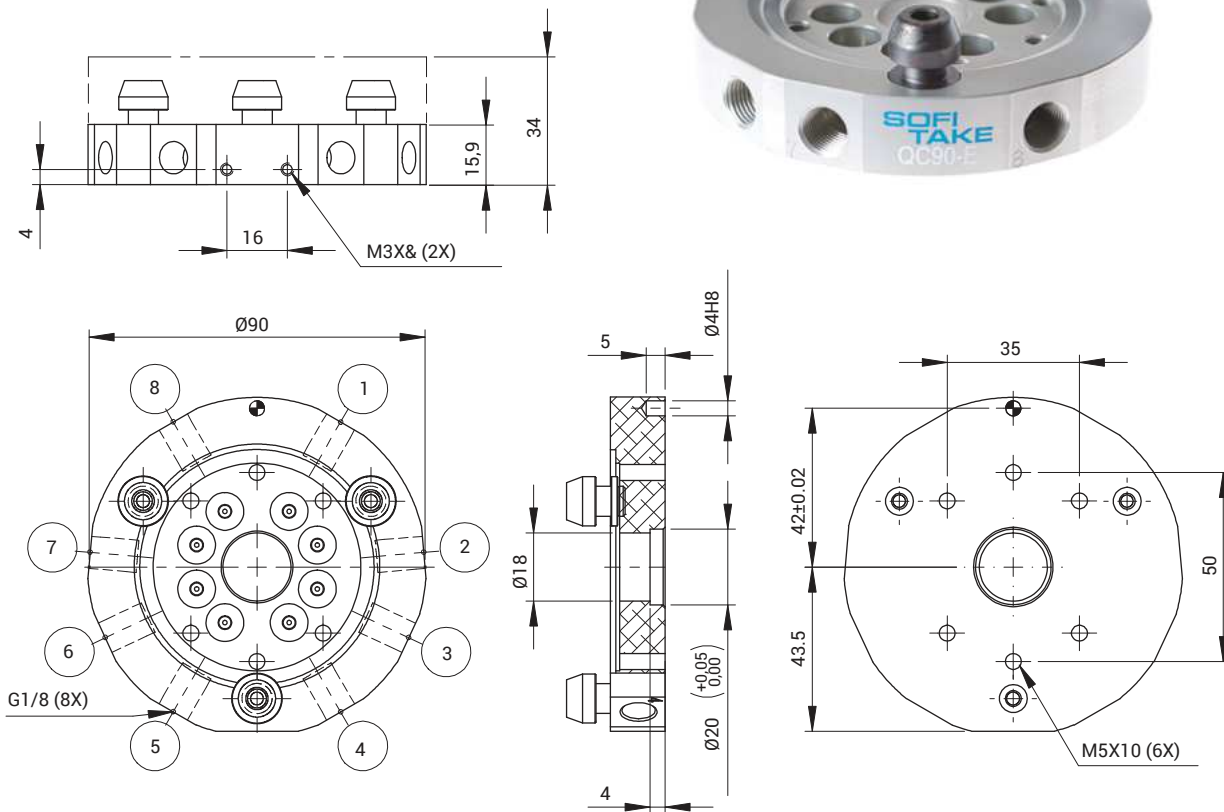
ARTICOLO ARTICLE	F	Mt	Mb	MAX CARICO RACCOMANDATO MAXIMUM RECOMMENDED LOAD	INGRESSI ARIA AIR CONNECTION	MATERIALE MATERIAL	PESO WEIGHT
QC90-R	1400 N	180 Nm	100 Nm	20 kg	8xG1/8	Alluminio / Aluminium	325 g

- QC**  
CAMBIO RAPIDO
- BP**  
INTERFACCE
- SQ**  
TRAVI QUADRE
- NUT**  
DADI
- TB**  
PROFILI
- CC**  
STAFFE ANGOLARI TRAVI
- SFP**  
PIASTRE DI FISSAGGIO
- MB**  
MODULI PER STRUTTURA E FISSAGGIO
- CL - EA**  
GOMITI CON CRAVATTA
- DS**  
DISTRIBUTORI
- LVC - EAV - AVL**  
GAMBI E GOMITI PER VENTOSA
- CNT**  
PINZE MATEROZZA
- ET**  
PROLUNGHE
- AD**  
STAFFA FISSAGGIO PINZA
- SG**  
PINZE MATEROZZA
- AG**  
PINZE ANGOLARI
- PG**  
PINZE PARALLELE
- OFG**  
PINZE PNEUMATICHE
- NB**  
ATTUATORI AUTOMATICI
- W.N**  
LAME STANDARD
- BH**  
CORPI PORTA LAMA SPECIALI
- W.S**  
LAME SPECIALI
- CVA**  
CILINDRO ANTIROTAZIONE
- SR - SA - SS**  
COMPENSATORI
- V - SV**  
VENTOSE
- RAP**  
RACCORDI

# QC90-E

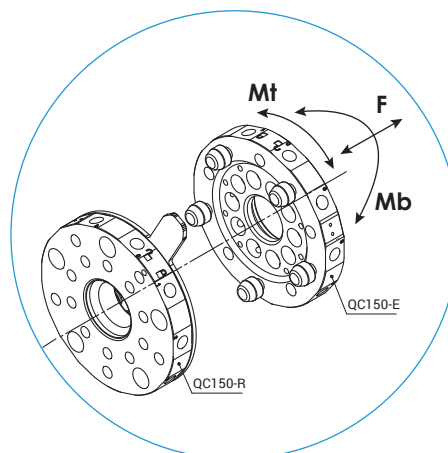
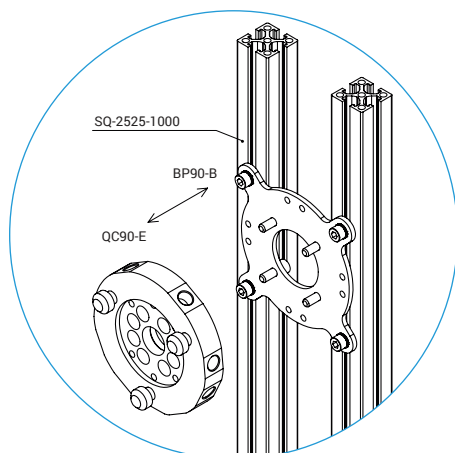


## Cambio rapido lato mano presa / Quick changer eoat side



ARTICOLO ARTICLE	F	Mt	Mb	MAX CARICO RACCOMANDATO MAXIMUM RECOMMENDED LOAD	INGRESSI ARIA AIR CONNECTION	MATERIALE MATERIAL	PESO WEIGHT
QC90-E	1400 N	180 Nm	100 Nm	20 kg	8xG1/8	Alluminio / Aluminium	225 g

### esempi di utilizzo / application exsample



**QC**  
CAMBIO RAPIDO

**BP**  
INTERFACCE

**SQ**  
TRAVI QUADRE

**NUT**  
DADI

**TB**  
PROFILI

**CC**  
STAFFE ANGOLARI TRAVI

**SFP**  
PIASTRE DI FISSAGGIO

**MB**  
MODULI PER STRUTTURA  
E FISSAGGIO

**CL - EA**  
GOMITI CON CRAVATTA

**DS**  
DISTRIBUTORI

**LVC - EAV - AVL**  
GAMBI E GOMITI  
PER VENTOSA

**CNT**  
PINZE MATEROZZA

**ET**  
PROLUNGHE

**AD**  
STAFFA FISSAGGIO PINZA

**SG**  
PINZE MATEROZZA

**AG**  
PINZE ANGOLARI

**PG**  
PINZE PARALLELE

**OFG**  
PINZE PNEUMATICHE

**NB**  
ATTUATORI AUTOMATICI

**W.N**  
LAME STANDARD

**BH**  
CORPI PORTA LAMA  
SPECIALI

**W.S**  
LAME SPECIALI

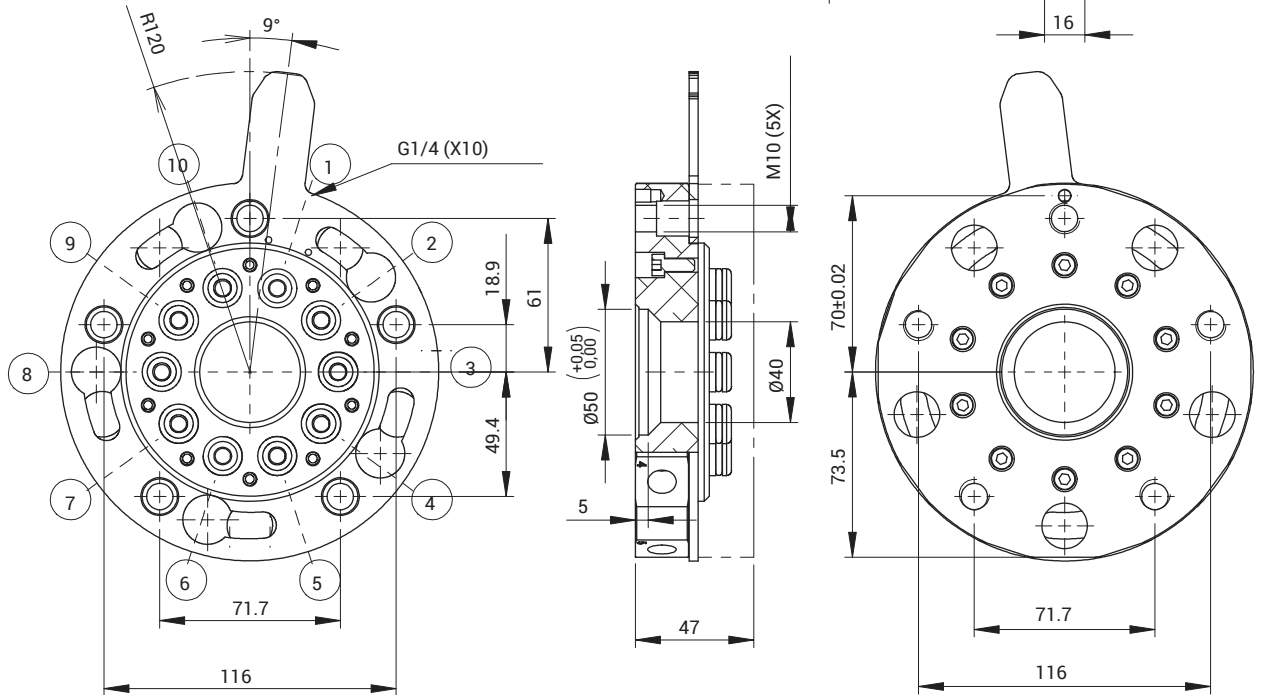
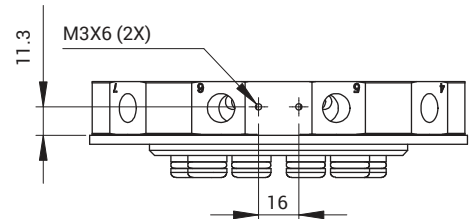
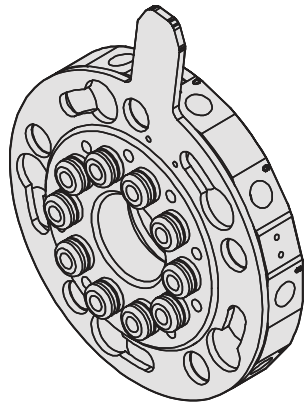
**CVA**  
CILINDRO ANTIROTAZIONE

**SR - SA - SS**  
COMPENSATORI

**V - SV**  
VENTOSE

**RAP**  
RACCORDI

## Cambio rapido lato robot / Quick changer robot side



ARTICOLO ARTICLE	F	Mt	Mb	MAX CARICO RACCOMANDATO MAXIMUM RECOMMENDED LOAD	INGRESSI ARIA AIR CONNECTION	MATERIALE MATERIAL	PESO WEIGHT
QC150-R	3000 N	600 Nm	350 Nm	50 kg	8xG1/8	Alluminio / Aluminium	1145 g

**QC**

CAMBIO RAPIDO

**BP**

INTERFACCE

**SQ**

TRAVI QUADRE

**NUT**

DADI

**TB**

PROFILI

**CC**

STAFFE ANGOLARI TRAVI

**SFP**

PIASTRE DI FISSAGGIO

**MB**

MODULI PER STRUTTURA  
E FISSAGGIO

**CL · EA**

GOMITI CON CRAVATTA

**DS**

DISTRIBUTORI

**LVC · EAV · AVL**

GAMBI E GOMITI  
PER VENTOSA

**CNT**

PINZE MATEROZZA

**ET**

PROLUNGHE

**AD**

STAFFA FISSAGGIO PINZA

**SG**

PINZE MATEROZZA

**AG**

PINZE ANGOLARI

**PG**

PINZE PARALLELE

**OFG**

PINZE PNEUMATICHE

**NB**

ATTUATORI AUTOMATICI

**W.N**

LAME STANDARD

**BH**

CORPI PORTA LAMA  
SPECIALI

**W.S**

LAME SPECIALI

**CVA**

CILINDRO ANTIROTAZIONE

**SR - SA - SS**

COMPENSATORI

**V - SV**

VENTOSE

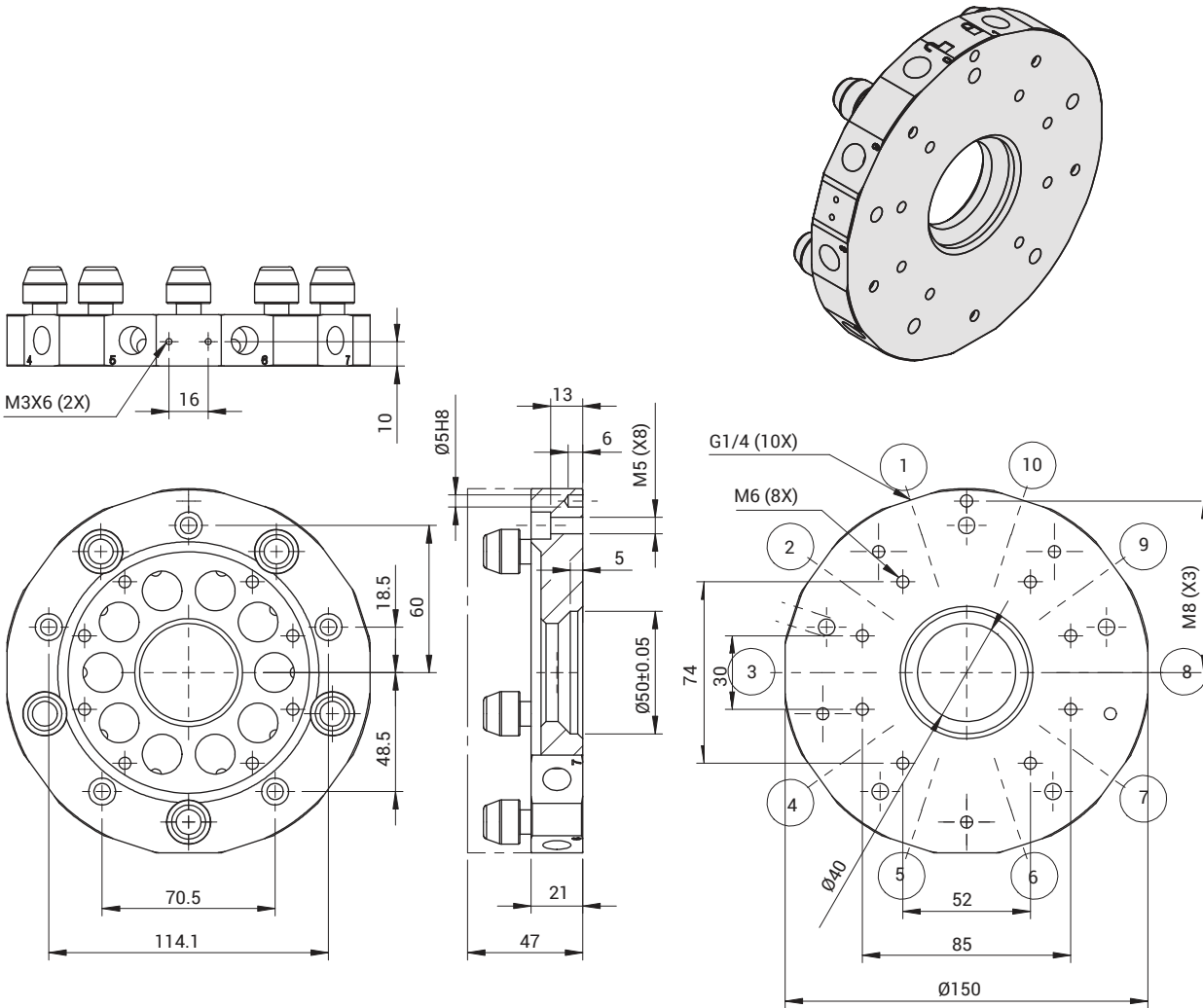
**RAP**

RACCORDI

# QC150-E

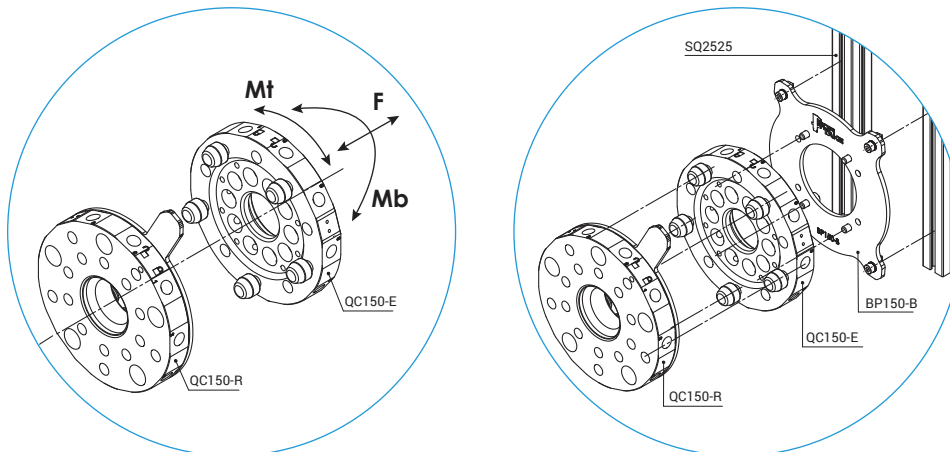


## Cambio rapido lato mano presa / Quick changer eoat side



ARTICOLO ARTICLE	F	Mt	Mb	MAX CARICO RACCOMANDATO MAXIMUM RECOMMENDED LOAD	INGRESSI ARIA AIR CONNECTION	MATERIALE MATERIAL	PESO WEIGHT
QC150-E	3000 N	600 Nm	350 Nm	50 kg	8xG1/8	Alluminio / Aluminium	810 g

### esempi di utilizzo / application exsample



- QC**  
CAMBIO RAPIDO
- BP**  
INTERFACCE
- SQ**  
TRAVI QUADRE
- NUT**  
DADI
- TB**  
PROFILI
- CC**  
STAFFE ANGOLARI TRAVI
- SFP**  
PIASTRE DI FISSAGGIO
- MB**  
MODULI PER STRUTTURA E FISSAGGIO
- CL - EA**  
GOMITI CON CRAVATTA
- DS**  
DISTRIBUTORI
- LVC - EAV - AVL**  
GAMBI E GOMITI PER VENTOSA
- CNT**  
PINZE MATEROZZA
- ET**  
PROLUNGHE
- AD**  
STAFFA FISSAGGIO PINZA
- SG**  
PINZE MATEROZZA
- AG**  
PINZE ANGOLARI
- PG**  
PINZE PARALLELE
- OFG**  
PINZE PNEUMATICHE
- NB**  
ATTUATORI AUTOMATICI
- W.N**  
LAME STANDARD
- BH**  
CORPI PORTA LAMA SPECIALI
- W.S**  
LAME SPECIALI
- CVA**  
CILINDRO ANTIROTAZIONE
- SR - SA - SS**  
COMPENSATORI
- V - SV**  
VENTOSE
- RAP**  
RACCORDI