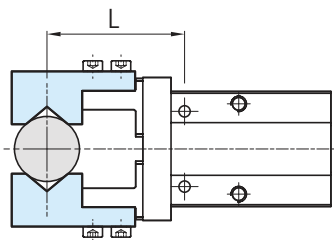
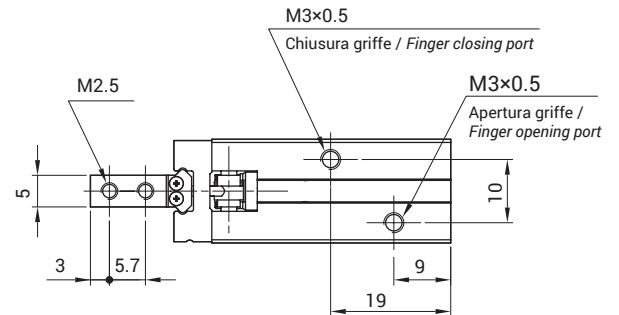
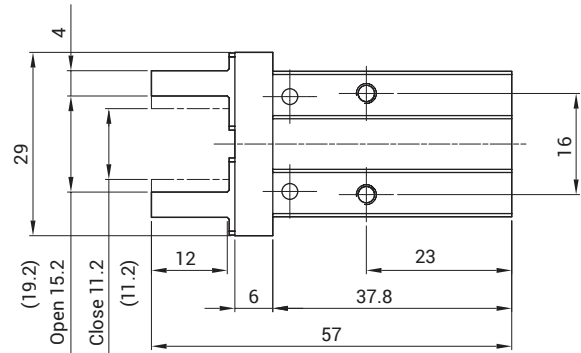
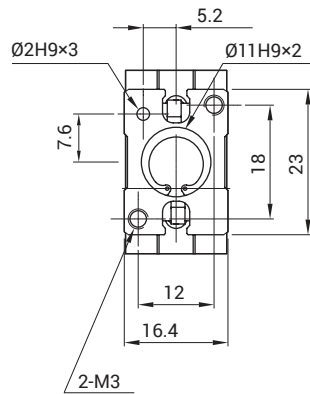
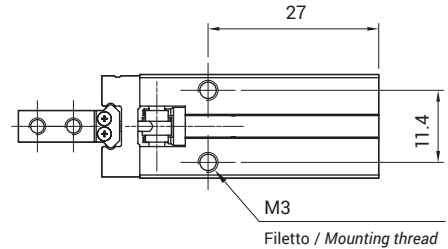


Pinze parallele / Parallel grippers

MATERIALE / MATERIAL Alluminio / Aluminium



*LA FORZA TOTALE IN APERTURA E CHIUSURA È DATA DA UNA LUNGHEZZA L=20mm /
*OPERATION PRESSURE 0.5 MPA, GRIPPING LENGTH 20mm,
THE EFFECTIVE GRIPPING FORCE FOR EACH FINGER IS N

ARTICOLO ARTICLE	PRESSIONE DI ESERCIZIO PRESSURE RANGE	TEMPERATURA DI ESERCIZIO TEMPERATURE RANGE	CORSA TOTALE TOTAL STROKE [±0.3 mm]	FORZA DI SERRAGGIO TOTALE GRIPPING FORCE		FREQUENZA MAX MAX FREQUENCY	RIPETIBILITÀ REPEATEDLY [mm]	PESO WEIGHT
				IN CHIUSURA TO CLOSE	IN APERTURA TO OPEN			
PG1-10	~2 ÷ 8 bar	-5~+60°C	4 mm	17 N*	11 N*	180 cycle / min	±0.01	55 g

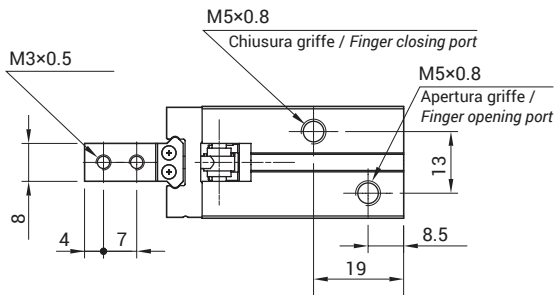
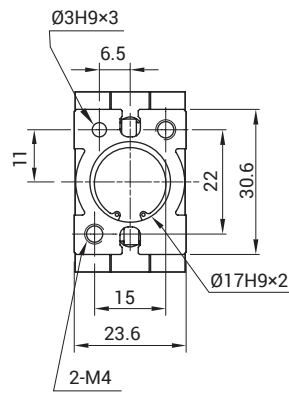
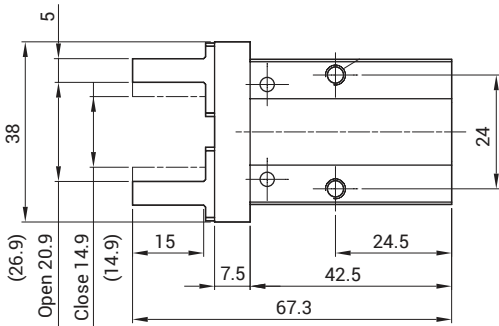
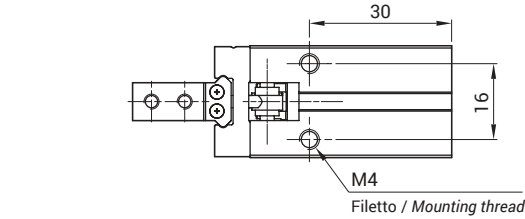
- QC**
CAMBIO RAPIDO
- BP**
INTERFACCE
- SQ**
TRAVI QUADRE
- NUT**
DADI
- TB**
PROFILI
- CC**
STAFFE ANGOLARI TRAVI
- SFP**
PIASTRE DI FISSAGGIO
- MB**
MODULI PER STRUTTURA E FISSAGGIO
- CL · EA**
GOMITI CON CRAVATTA
- DS**
DISTRIBUTORI
- LVC · EAV · AVL**
GAMBI E GOMITI PER VENTOSA
- CNT**
PINZE MATEROZZA
- ET**
PROLUNGHE
- AD**
STAFFA FISSAGGIO PINZA
- SG**
PINZE MATEROZZA
- AG**
PINZE ANGOLARI
- PG**
PINZE PARALLELE
- OFG**
PINZE PNEUMATICHE
- NB**
ATTUATORI AUTOMATICI
- W.N**
LAME STANDARD
- BH**
CORPI PORTA LAMA SPECIALI
- W.S**
LAME SPECIALI
- CVA**
CILINDRO ANTIROTAZIONE
- SR - SA - SS**
COMPENSATORI
- V - SV**
VENTOSE
- RAP**
RACCORDI

PG1-16

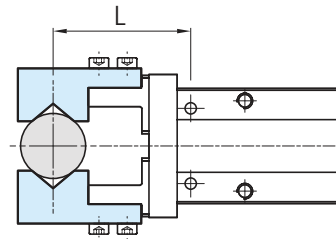


Pinze parallele / Parallel grippers

MATERIALE / MATERIAL Alluminio / Aluminium



*LA FORZA TOTALE IN APERTURA E CHIUSURA È DATA DA UNA LUNGHEZZA L=20mm /
*OPERATION PRESSURE 0.5 MPA, GRIPPING LENGTH 20mm,
THE EFFECTIVE GRIPPING FORCE FOR EACH FINGER IS

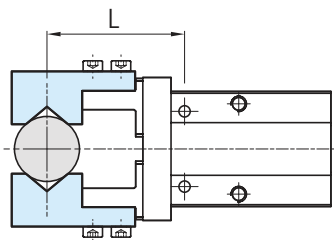
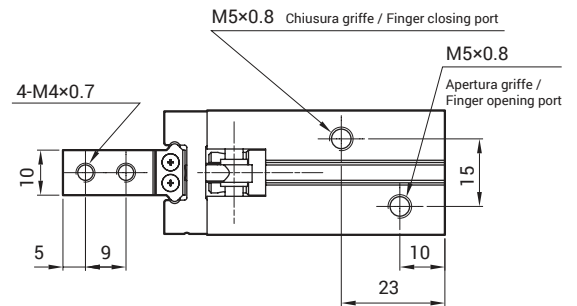
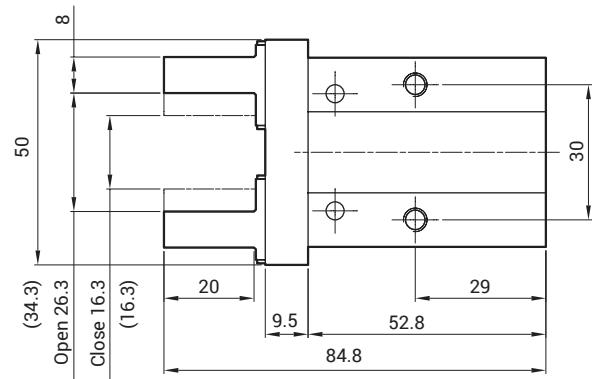
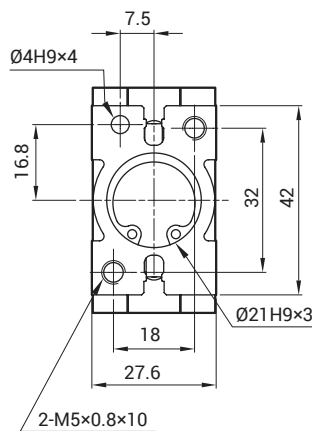
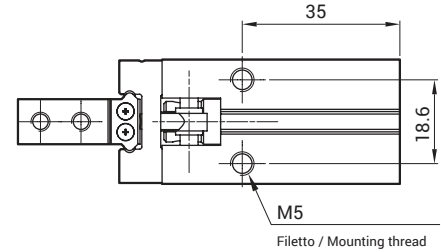


ARTICOLO ARTICLE	PRESSIONE DI ESERCIZIO PRESSURE RANGE	TEMPERATURA DI ESERCIZIO TEMPERATURE RANGE	CORSA TOTALE TOTAL STROKE [±0.3 mm]	FORZA DI SERRAGGIO TOTALE GRIPPING FORCE		FREQUENZA MAX MAX FREQUENCY	RIPETIBILITÀ REPEATEDLY [mm]	PESO WEIGHT
				IN CHIUSURA TO CLOSE	IN APERTURA TO OPEN			
PG1-16	~2 ÷ 8 bar	-5~+60°C	6 mm	45 N*	34 N*	180 cycle / min	±0.01	124 g

QC CAMBIO RAPIDO
BP INTERFACCIE
SQ TRAVI QUADRE
NUT DADI
TB PROFILI
CC STAFFE ANGOLARI TRAVI
SFP PIASTRE DI FISSAGGIO
MB MODULI PER STRUTTURA E FISSAGGIO
CL - EA GOMITI CON CRAVATTA
DS DISTRIBUTORI
LVC - EAV - AVL GAMBI E GOMITI PER VENTOSA
CNT PINZE MATEROZZA
ET PROLUNGHE
AD STAFFA FISSAGGIO PINZA
SG PINZE MATEROZZA
AG PINZE ANGOLARI
PG PINZE PARALLELE
OFG PINZE PNEUMATICHE
NB ATTUATORI AUTOMATICI
W.N LAME STANDARD
BH CORPI PORTA LAMA SPECIALI
W.S LAME SPECIALI
CVA CILINDRO ANTIROTAZIONE
SR - SA - SS COMPENSATORI
V - SV VENTOSE
RAP RACCORDI

Pinze parallele / Parallel grippers

MATERIALE / MATERIAL Alluminio / Aluminium



*LA FORZA TOTALE IN APERTURA E CHIUSURA È DATA DA UNA LUNGHEZZA L=20mm /
*OPERATION PRESSURE 0.5 MPA, GRIPPING LENGTH 20mm,
THE EFFECTIVE GRIPPING FORCE FOR EACH FINGER IS N

ARTICOLO ARTICLE	PRESSIONE DI ESERCIZIO PRESSURE RANGE	TEMPERATURA DI ESERCIZIO TEMPERATURE RANGE	CORSA TOTALE TOTAL STROKE [±0.3 mm]	FORZA DI SERRAGGIO TOTALE GRIPPING FORCE		FREQUENZA MAX MAX FREQUENCY	RIPETIBILITÀ REPEATEDLY [mm]	PESO WEIGHT
				IN CHIUSURA TO CLOSE	IN APERTURA TO OPEN			
PG1-20	~2 ÷ 8 bar	-5~+60°C	10 mm	66 N*	42 N*	180 cycle / min	±0.01	250 g

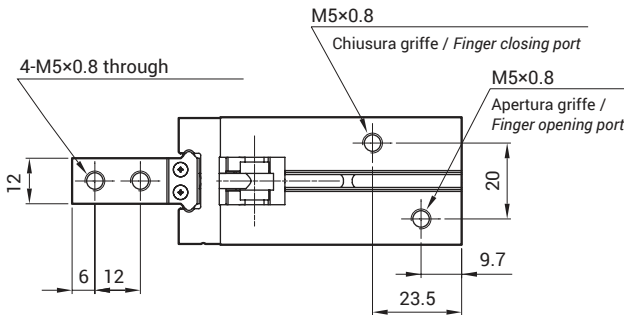
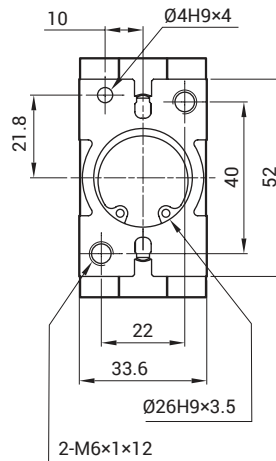
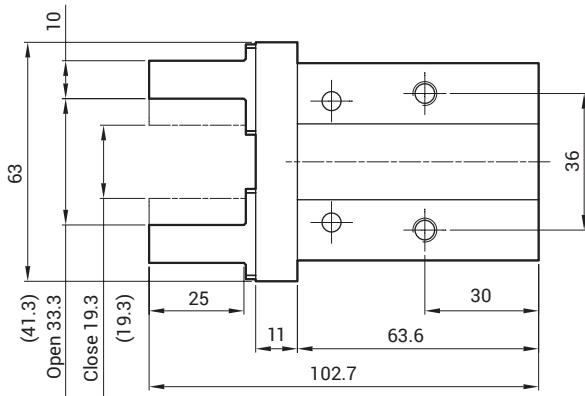
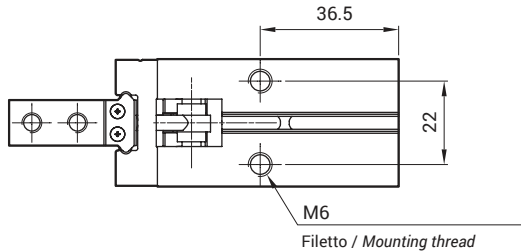
- QC**
CAMBIO RAPIDO
- BP**
INTERFACCE
- SQ**
TRAVI QUADRE
- NUT**
DADI
- TB**
PROFILI
- CC**
STAFFE ANGOLARI TRAVI
- SFP**
PIASTRE DI FISSAGGIO
- MB**
MODULI PER STRUTTURA E FISSAGGIO
- CL - EA**
GOMITI CON CRAVATTA
- DS**
DISTRIBUTORI
- LVC - EAV - AVL**
GAMBI E GOMITI PER VENTOSA
- CNT**
PINZE MATEROZZA
- ET**
PROLUNGHE
- AD**
STAFFA FISSAGGIO PINZA
- SG**
PINZE MATEROZZA
- AG**
PINZE ANGOLARI
- PG**
PINZE PARALLELE
- OFG**
PINZE PNEUMATICHE
- NB**
ATTUATORI AUTOMATICI
- W.N**
LAME STANDARD
- BH**
CORPI PORTA LAMA SPECIALI
- W.S**
LAME SPECIALI
- CVA**
CILINDRO ANTIROTAZIONE
- SR - SA - SS**
COMPENSATORI
- V - SV**
VENTOSE
- RAP**
RACCORDI

PG1-25

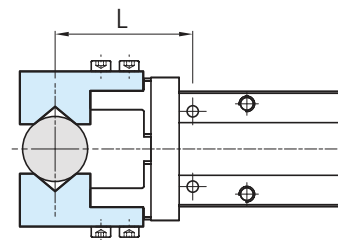


Pinze parallele / Parallel grippers

MATERIALE / MATERIAL Alluminio / Aluminium



*LA FORZA TOTALE IN APERTURA E CHIUSURA È DATA DA UNA LUNGHEZZA L=20mm /
*OPERATION PRESSURE 0.5 MPA, GRIPPING LENGTH 20mm,
THE EFFECTIVE GRIPPING FORCE FOR EACH FINGER IS N



ARTICOLO ARTICLE	PRESSIONE DI ESERCIZIO PRESSURE RANGE	TEMPERATURA DI ESERCIZIO TEMPERATURE RANGE	CORSA TOTALE TOTAL STROKE [±0.3 mm]	FORZA DI SERRAGGIO TOTALE GRIPPING FORCE		FREQUENZA MAX MAX FREQUENCY	RIPETIBILITÀ REPEATEDLY [mm]	PESO WEIGHT
				IN CHIUSURA TO CLOSE	IN APERTURA TO OPEN			
PG1-25	~2 ÷ 8 bar	-5~+60°C	14 mm	104 N*	65 N*	180 cycle / min	±0.01	461 g

QC CAMBIO RAPIDO
BP INTERFACCIE
SQ TRAVI QUADRE
NUT DADI
TB PROFILI
CC STAFFE ANGOLARI TRAVI
SFP PIASTRE DI FISSAGGIO
MB MODULI PER STRUTTURA E FISSAGGIO
CL - EA GOMITI CON CRAVATTA
DS DISTRIBUTORI
LVC - EAV - AVL GAMBI E GOMITI PER VENTOSA
CNT PINZE MATEROZZA
ET PROLUNGHE
AD STAFFA FISSAGGIO PINZA
SG PINZE MATEROZZA
AG PINZE ANGOLARI
PG PINZE PARALLELE
OFG PINZE PNEUMATICHE
NB ATTUATORI AUTOMATICI
W.N LAME STANDARD
BH CORPI PORTA LAMA SPECIALI
W.S LAME SPECIALI
CVA CILINDRO ANTIROTAZIONE
SR - SA - SS COMPENSATORI
V - SV VENTOSE
RAP RACCORDI