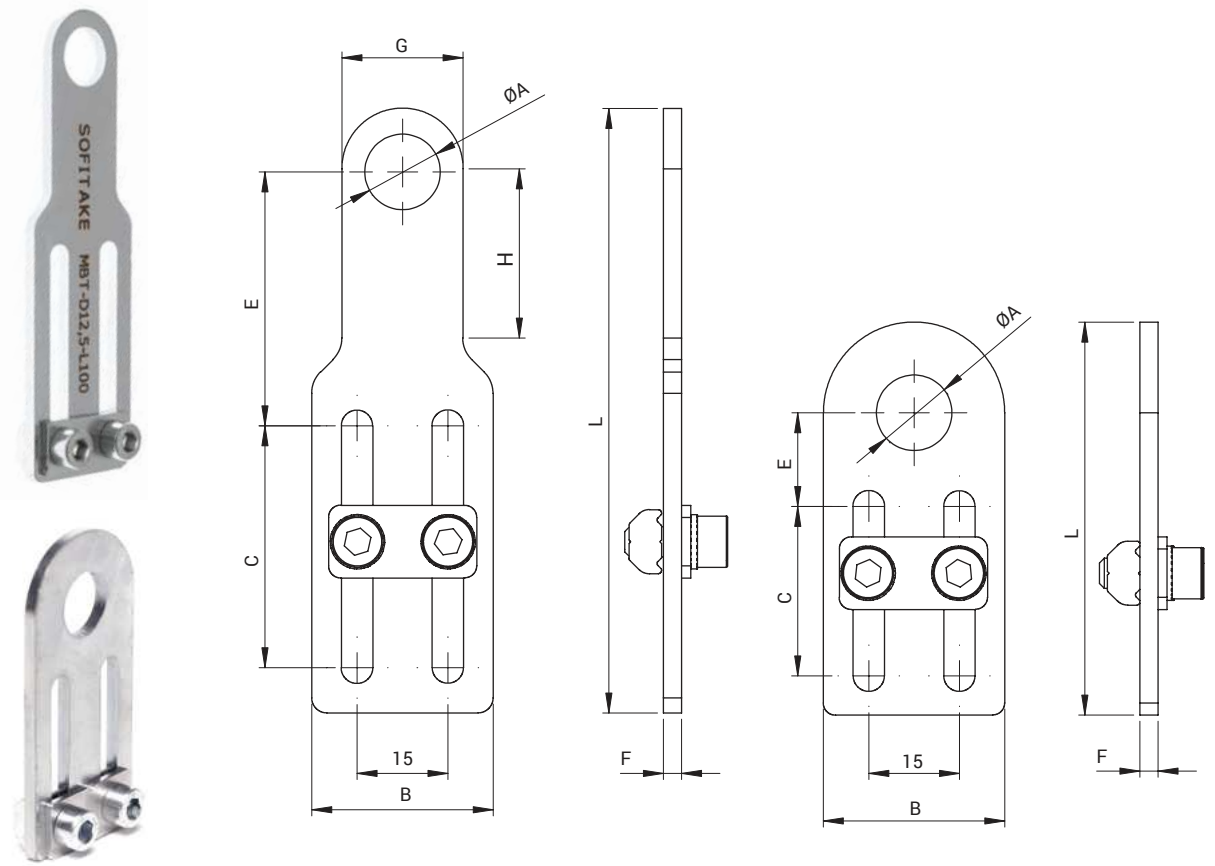
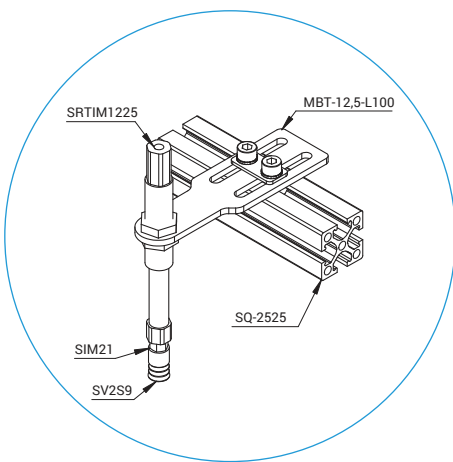


Staffa di fissaggio sottile / *Thin mounting bracket*



ARTICOLO ARTICLE	A [mm]	B [mm]	L [mm]	E [mm]	F [mm]	G [mm]	H [mm]	C [mm]	MATERIALE MATERIAL	PESO WEIGHT
MBT-D10.5-L65	10.5	30	65	15.5	3	-	-	28	Acciaio zincato / Steel zinc	45 g
MBT-D10.5-L100	10.5	30	100	42.5	3	20	38	40	Acciaio zincato / Steel zinc	60 g
MBT-D12.5-L65	12.5	30	65	15.5	3	-	-	28	Acciaio zincato / Steel zinc	45 g
MBT-D12.5-L100	12.5	30	100	42.5	3	20	38	40	Acciaio zincato / Steel zinc	60 g
MBT-D14.5-L65	14.5	30	65	15.5	-	-	-	28	Acciaio zincato / Steel zinc	45 g
MBT-D14.5-L100	14.5	30	100	15.5	-	20	-	40	Acciaio zincato / Steel zinc	60 g

esempi di utilizzo / *application example*



- QC**
CAMBIO RAPIDO
- BP**
INTERFACCE
- SQ**
TRAVI QUADRE
- NUT**
DADI
- TB**
PROFILI
- CC**
STAFFE ANGOLARI TRAVI
- SFP**
PIASTRE DI FISSAGGIO
- MB**
MODULI PER STRUTTURA E FISSAGGIO
- CL - EA**
GOMITI CON CRAVATTA
- DS**
DISTRIBUTORI
- LVC - EAV - AVL**
GAMBI E GOMITI PER VENTOSA
- CNT**
PINZE MATEROZZA
- ET**
PROLUNGHE
- AD**
STAFFA FISSAGGIO PINZA
- SG**
PINZE MATEROZZA
- AG**
PINZE ANGOLARI
- PG**
PINZE PARALLELE
- OFG**
PINZE PNEUMATICHE
- NB**
ATTUATORI AUTOMATICI
- W.N**
LAME STANDARD
- BH**
CORPI PORTA LAMA SPECIALI
- W.S**
LAME SPECIALI
- CVA**
CILINDRO ANTIROTAZIONE
- SR - SA - SS**
COMPENSATORI
- V - SV**
VENTOSE
- RAP**
RACCORDI