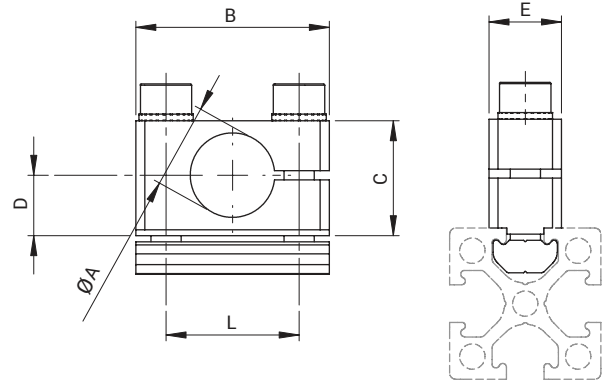
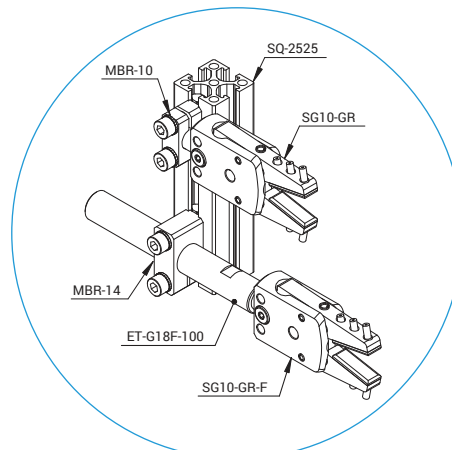
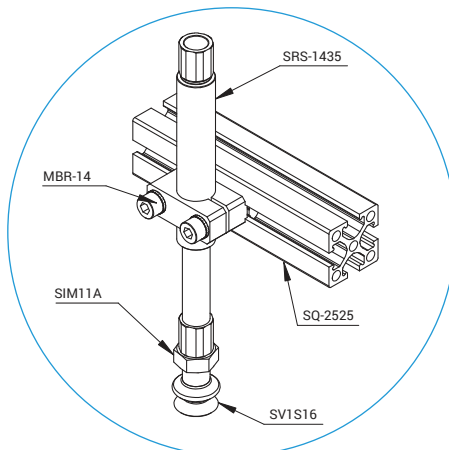


## Staffa tonda per fissaggio a croce / Cross round joint connector



ARTICOLO ARTICLE	Ø A [mm]	B [mm]	C [mm]	D [mm]	E [mm]	L [mm]	MATERIALE MATERIAL	PESO WEIGHT
<b>MBR-10</b>	10	25	18.5	7	10	17	Alluminio / Aluminium	15 g
<b>MBR-14</b>	14	32	23	9	12	22	Alluminio / Aluminium	32 g
<b>MBR-20</b>	20	38	28	12.5	15	28	Alluminio / Aluminium	45 g
<b>MBR-30</b>	30	50	34	17	20	40	Alluminio / Aluminium	75 g

### esempi di utilizzo / application example



- QC**  
CAMBIO RAPIDO
- BP**  
INTERFACCE
- SQ**  
TRAVI QUADRE
- NUT**  
DADI
- TB**  
PROFILI
- CC**  
STAFFE ANGOLARI TRAVI
- SFP**  
PIASTRE DI FISSAGGIO
- MB**  
MODULI PER STRUTTURA  
E FISSAGGIO
- CL · EA**  
GOMITI CON CRAVATTA
- DS**  
DISTRIBUTORI
- LVC · EAV · AVL**  
GAMBI E GOMITI  
PER VENTOSA
- CNT**  
PINZE MATEROZZA
- ET**  
PROLUNGHE
- AD**  
STAFFA FISSAGGIO PINZA
- SG**  
PINZE MATEROZZA
- AG**  
PINZE ANGOLARI
- PG**  
PINZE PARALLELE
- OFG**  
PINZE PNEUMATICHE
- NB**  
ATTUATORI AUTOMATICI
- W.N**  
LAME STANDARD
- BH**  
CORPI PORTA LAMA  
SPECIALI
- W.S**  
LAME SPECIALI
- CVA**  
CILINDRO ANTIROTAZIONE
- SR - SA - SS**  
COMPENSATORI
- V - SV**  
VENTOSE
- RAP**  
RACCORDI