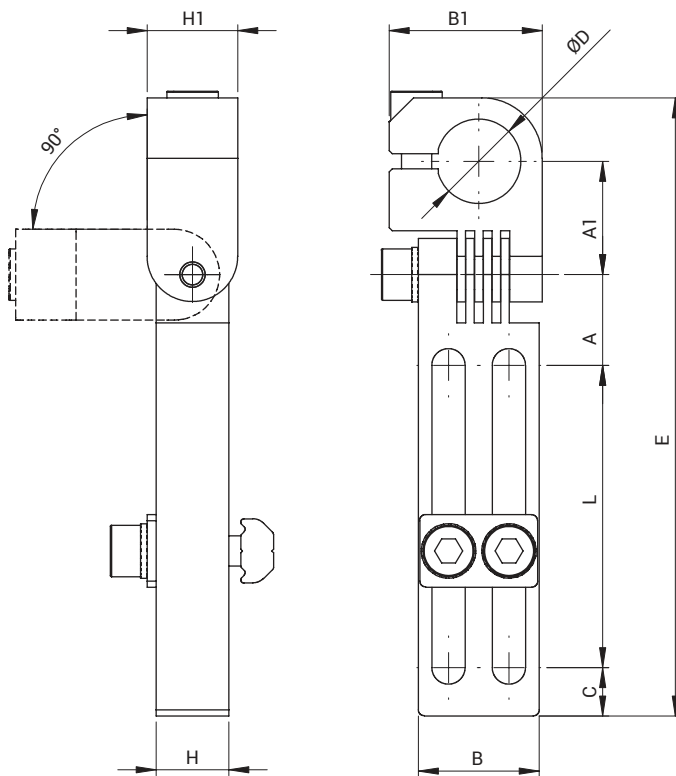
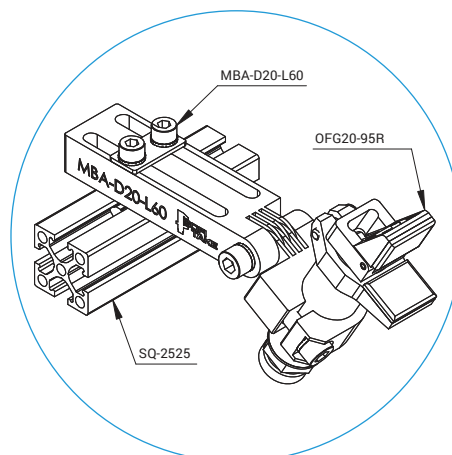
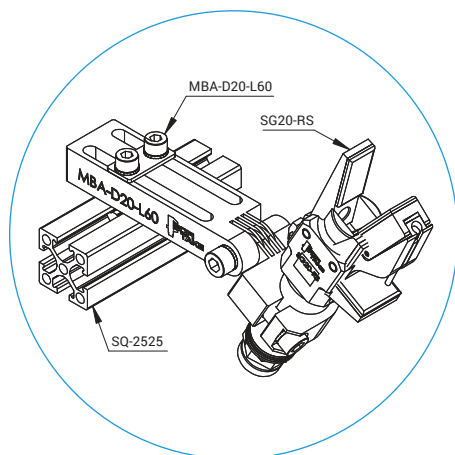


Staffa di fissaggio angolata asolare / Slotted angular mounting bracket



ARTICOLO ARTICLE	A [mm]	A1 [mm]	B [mm]	B1 [mm]	C [mm]	ØD [mm]	E [mm]	H [mm]	H1 [mm]	L [mm]	MATERIALE MATERIAL	PESO WEIGHT
MBA-D10-L40	13,5	16,5	16	21,5	6	10	85	10	12	40	Alluminio / Aluminium	40 g
MBA-D14-L50	15	19	20	25	8	14	102	12	15	50	Alluminio / Aluminium	60 g
MBA-D20-L60	16,5	27,5	25	31	8	20	126	15	15	60	Alluminio / Aluminium	120 g
MBA-D30-L82	19	31,5	35	43	8	30	159	20	20	82	Alluminio / Aluminium	265 g

esempi di utilizzo / application example



QC
CAMBIO RAPIDO

BP
INTERFACCIE

SQ
TRAVI QUADRE

NUT
DADI

TB
PROFILI

CC
STAFFE ANGOLARI TRAVI

SFP
PIASTRE DI FISSAGGIO

MB
MODULI PER STRUTTURA
E FISSAGGIO

CL - EA
GOMITI CON CRAVATTA

DS
DISTRIBUTORI

LVC - EAV - AVL
GAMBI E GOMITI
PER VENTOSA

CNT
PINZE MATEROZZA

ET
PROLUNGHE

AD
STAFFA FISSAGGIO PINZA

SG
PINZE MATEROZZA

AG
PINZE ANGOLARI

PG
PINZE PARALLELE

OFG
PINZE PNEUMATICHE

NB
ATTUATORI AUTOMATICI

W.N
LAME STANDARD

BH
CORPI PORTA LAMA
SPECIALI

W.S
LAME SPECIALI

CVA
CILINDRO ANTIROTAZIONE

SR - SA - SS
COMPENSATORI

V - SV
VENTOSE

RAP
RACCORDI