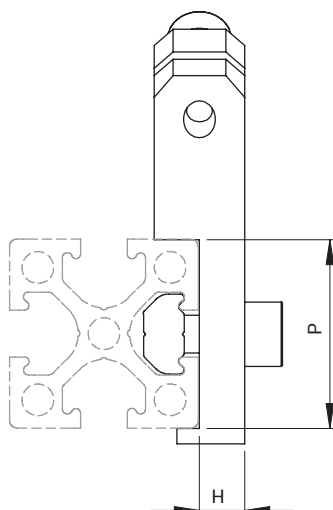
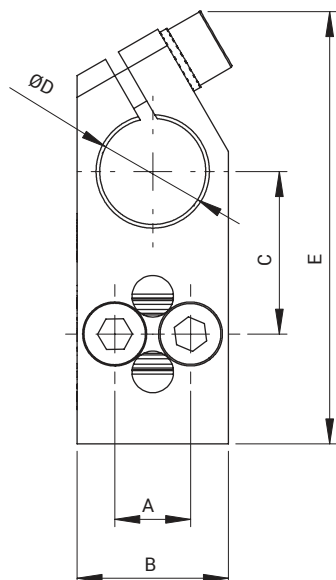
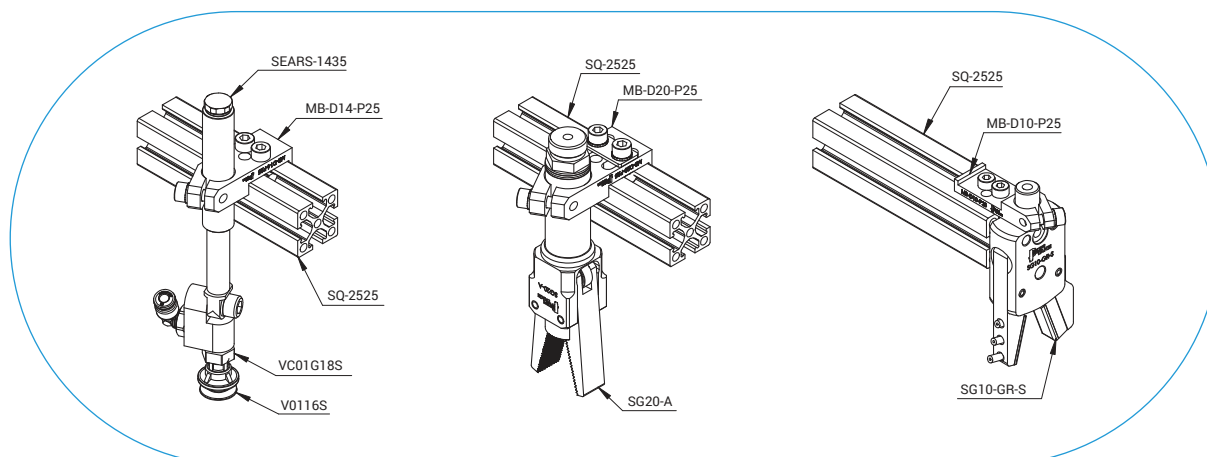


## Staffa di fissaggio / Mounting bracket



ARTICOLO ARTICLE	A [mm]	B [mm]	C [mm]	Ø D [mm]	E [mm]	H [mm]	P [mm]	MATERIALE MATERIAL	PESO WEIGHT
<b>MB-D10-P25</b>	8	16	19.5	10	51	4	25	Alluminio / Aluminium	19 g
<b>MB-D14-P25</b>	10	20	21.5	14	57	6	25	Alluminio / Aluminium	33 g
<b>MB-D20-P25</b>	15	25	17.5-32.5	20	65	6	25	Alluminio / Aluminium	40 g
<b>MB-D30-P25</b>	15	35	22.5-37.5	30	77	10	25	Alluminio / Aluminium	48 g

### esempi di utilizzo / application example



**QC**

CAMBIO RAPIDO

**BP**

INTERFACCE

**SQ**

TRAVI QUADRE

**NUT**

DADI

**TB**

PROFILI

**CC**

STAFFE ANGOLARI TRAVI

**SFP**

PIASTRE DI FISSAGGIO

**MB**

MODULI PER STRUTTURA E FISSAGGIO

**CL - EA**

GOMITI CON CRAVATTA

**DS**

DISTRIBUTORI

**LVC - EAV - AVL**

GAMBI E GOMITI PER VENTOSA

**CNT**

PINZE MATEROZZA

**ET**

PROLUNGHE

**AD**

STAFFA FISSAGGIO PINZA

**SG**

PINZE MATEROZZA

**AG**

PINZE ANGOLARI

**PG**

PINZE PARALLELE

**OFG**

PINZE PNEUMATICHE

**NB**

ATTUATORI AUTOMATICI

**W.N**

LAME STANDARD

**BH**

CORPI PORTA LAMA SPECIALI

**W.S**

LAME SPECIALI

**CVA**

CILINDRO ANTIROTAZIONE

**SR - SA - SS**

COMPENSATORI

**V - SV**

VENTOSE

**RAP**

RACCORDI