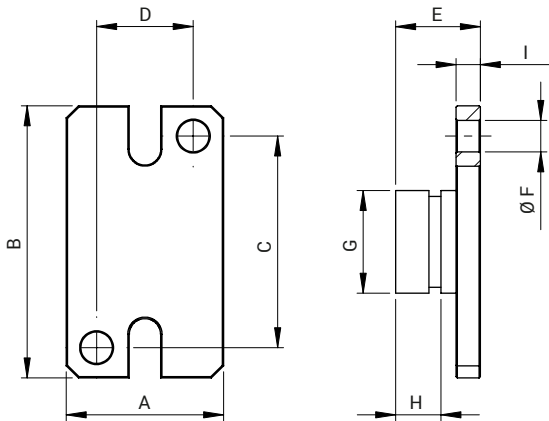
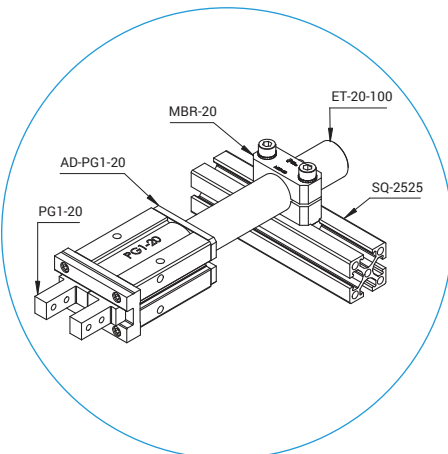


Staffa fissaggio pinza / Adapter gripper



ARTICOLO ARTICLE	PER FOR	A [mm]	B [mm]	C [mm]	D [mm]	E [mm]	F [mm]	G [mm]	H [mm]	I [mm]	MATERIALE MATERIAL	PESO WEIGHT
AD-PG1-10	PG1-10	17	23	18	12	14	3.1	M8x1	7.5	4	Alluminio / Aluminium	8 g
AD-PG1-16	PG1-16	23.6	30.6	22	15	14	4.1	M12x1	7.5	4	Alluminio / Aluminium	13 g
AD-PG1-20	PG1-16	27.6	42	32	18	14	5.2	M17x1	7.5	4	Alluminio / Aluminium	20 g
AD-PG1-25	PG1-20	33.6	52	40	22	14	6.2	M17x1	7.5	4	Alluminio / Aluminium	27 g

esempi di utilizzo / application example



- QC**
CAMBIO RAPIDO
- BP**
INTERFACCE
- SQ**
TRAVI QUADRE
- NUT**
DADI
- TB**
PROFILI
- CC**
STAFFE ANGOLARI TRAVI
- SFP**
PIASTRE DI FISSAGGIO
- MB**
MODULI PER STRUTTURA E FISSAGGIO
- CL · EA**
GOMITI CON CRAVATTA
- DS**
DISTRIBUTORI
- LVC · EAV · AVL**
GAMBI E GOMITI PER VENTOSA
- CNT**
PINZE MATEROZZA
- ET**
PROLUNGHE
- AD**
STAFFA FISSAGGIO PINZA
- SG**
PINZE MATEROZZA
- AG**
PINZE ANGOLARI
- PG**
PINZE PARALLELE
- OFG**
PINZE PNEUMATICHE
- NB**
ATTUATORI AUTOMATICI
- W.N**
LAME STANDARD
- BH**
CORPI PORTA LAMA SPECIALI
- W.S**
LAME SPECIALI
- CVA**
CILINDRO ANTIROTAZIONE
- SR - SA - SS**
COMPENSATORI
- V - SV**
VENTOSE
- RAP**
RACCORDI