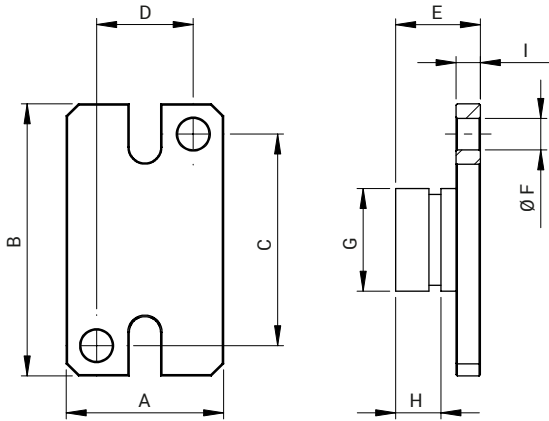
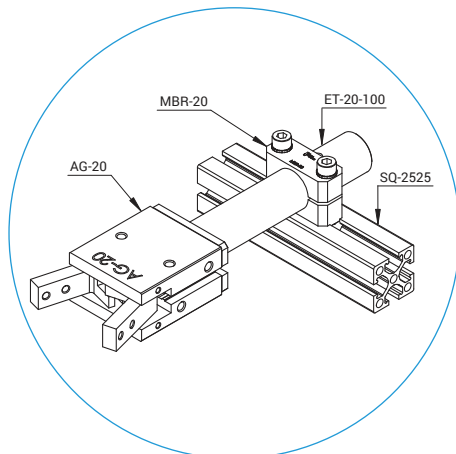


Staffa fissaggio pinza / Adapter gripper



| ARTICOLO ARTICLE | PER FOR | A [mm] | B [mm] | C [mm] | D [mm] | E [mm] | F [mm] | G [mm] | H [mm] | I [mm] | MATERIALE MATERIAL | PESO WEIGHT |
|---------------------|------------|-----------|-----------|-----------|-----------|-----------|-----------|-----------|-----------|-----------|-----------------------|----------------|
| AD-AG16 | AG-16 | 22 | 34 | 26 | 14 | 14 | 14 | M12x1 | 7.5 | 4 | Alluminio / Aluminium | 13 g |
| AD-AG20 | AG-20 | 26 | 45 | 35 | 16 | 14 | 14 | M17x1 | 7.5 | 4 | Alluminio / Aluminium | 20 g |
| AD-AG25 | AG-25 | 32 | 52 | 40 | 20 | 14 | 14 | M17x1 | 7.5 | 4 | Alluminio / Aluminium | 25 g |

esempi di utilizzo / application example



- QC**
CAMBIO RAPIDO
- BP**
INTERFACCE
- SQ**
TRAVI QUADRE
- NUT**
DADI
- TB**
PROFILI
- CC**
STAFFE ANGOLARI TRAVI
- SFP**
PIASTRE DI FISSAGGIO
- MB**
MODULI PER STRUTTURA E FISSAGGIO
- CL - EA**
GOMITI CON CRAVATTA
- DS**
DISTRIBUTORI
- LVC - EAV - AVL**
GAMBI E GOMITI PER VENTOSA
- CNT**
PINZE MATEROZZA
- ET**
PROLUNGHE
- AD**
STAFFA FISSAGGIO PINZA
- SG**
PINZE MATEROZZA
- AG**
PINZE ANGOLARI
- PG**
PINZE PARALLELE
- OFG**
PINZE PNEUMATICHE
- NB**
ATTUATORI AUTOMATICI
- W.N**
LAME STANDARD
- BH**
CORPI PORTA LAMA SPECIALI
- W.S**
LAME SPECIALI
- CVA**
CILINDRO ANTIROTAZIONE
- SR - SA - SS**
COMPENSATORI
- V - SV**
VENTOSE
- RAP**
RACCORDI